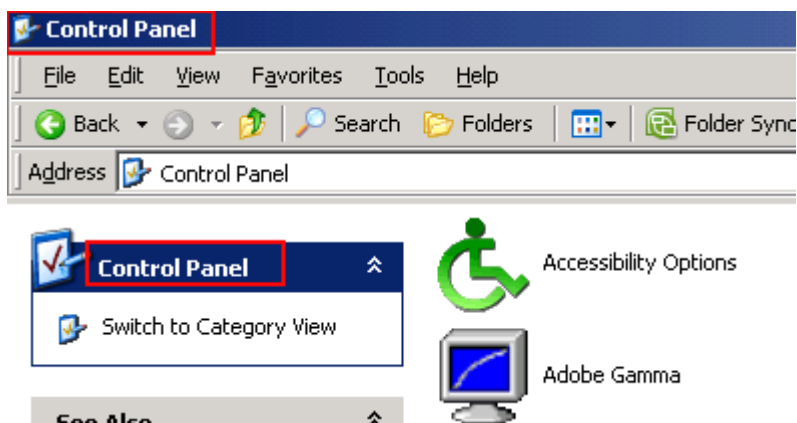
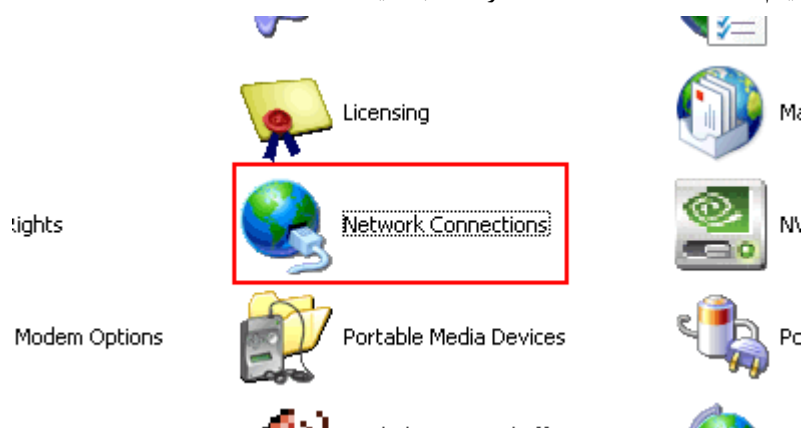


نحوه ساختن کانکشن در ویندوز xp

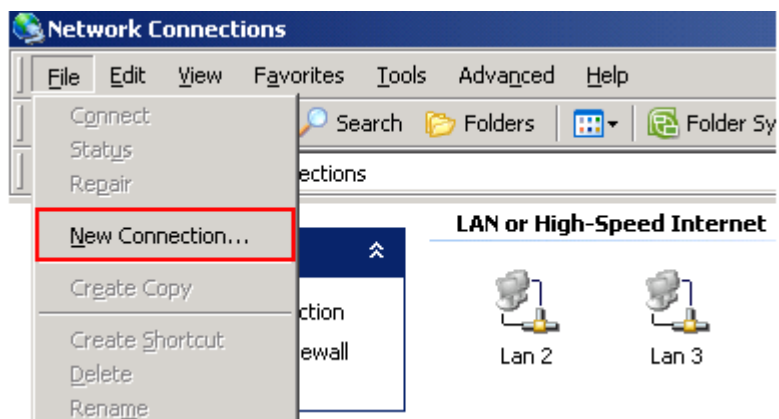
۱ - از MyComputer به Control panel بروید:



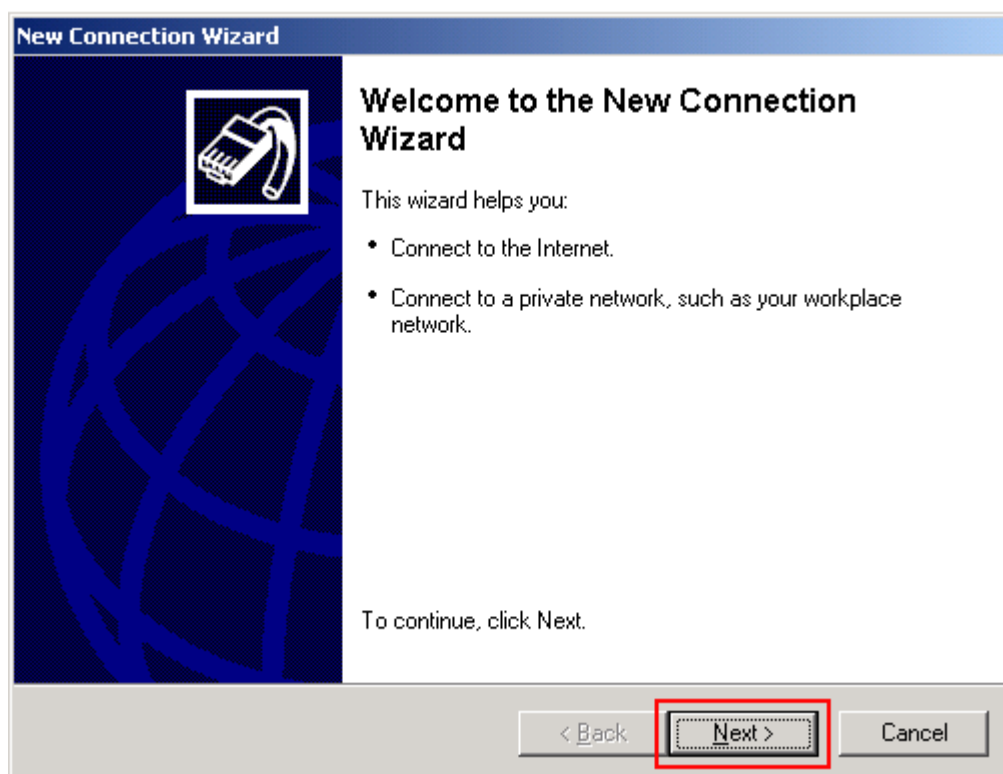
۲ - آیتم Network Connection را انتخاب کنید:



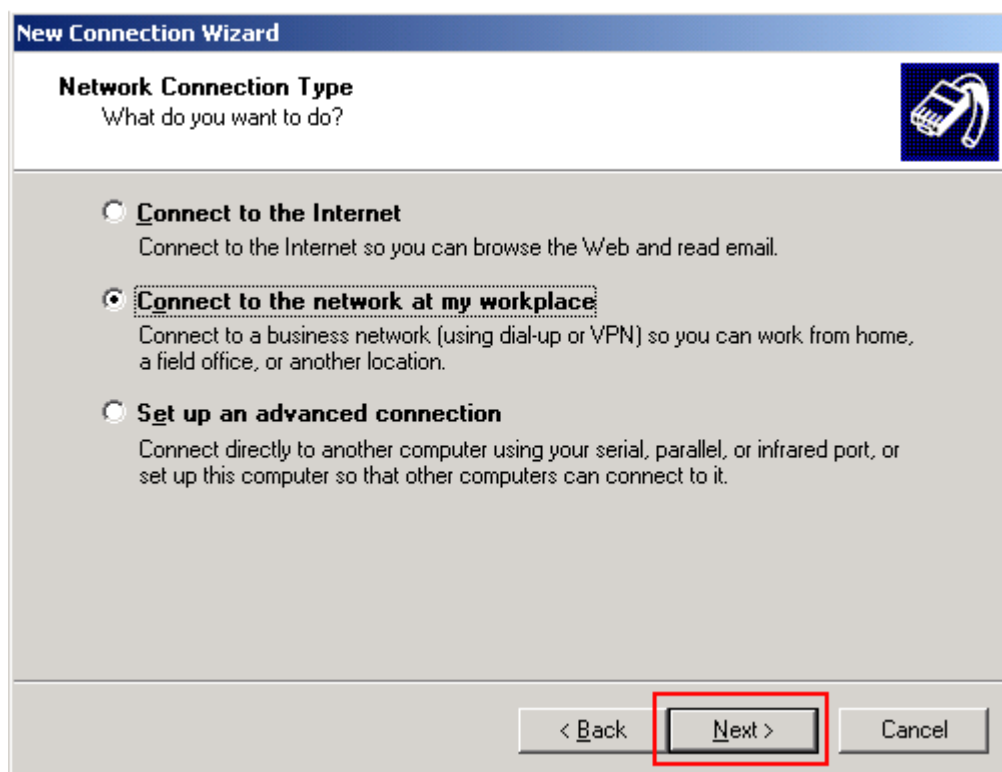
۳ - از منوی File این پنجره گزینه New Connection را انتخاب کنید:



۴ - پنجره جدید New Connection Wizard میباشد که از این پنجره گزینه Next را انتخاب نمائید:



۵ - از پنجره Network Connection Type گزینه دوم (connect to the network at my workplace) را انتخاب و گزینه Next را بزنید :



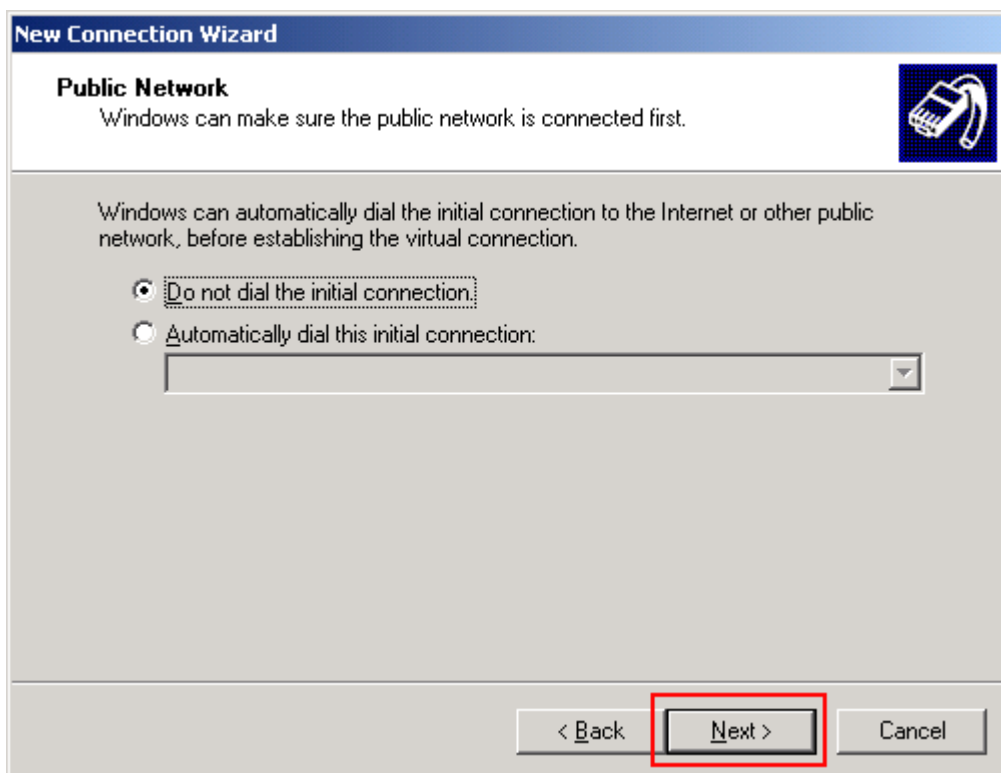
۶ - از این پنجره نیز گزینه دوم (Virtual Private Network connection) را انتخاب و بر روی دکمه Next کلیک کنید.

The screenshot shows the 'New Connection Wizard' dialog box. The title bar reads 'New Connection Wizard'. The main heading is 'Network Connection' with a sub-heading 'How do you want to connect to the network at your workplace?'. There is a small icon of a modem in the top right corner. Below the heading, it says 'Create the following connection:'. There are two radio button options: 'Dial-up connection' (unselected) and 'Virtual Private Network connection' (selected). The 'Virtual Private Network connection' option has a dotted border around it. Below the options, there are three buttons: '< Back', 'Next >', and 'Cancel'. The 'Next >' button is highlighted with a red rectangular box.

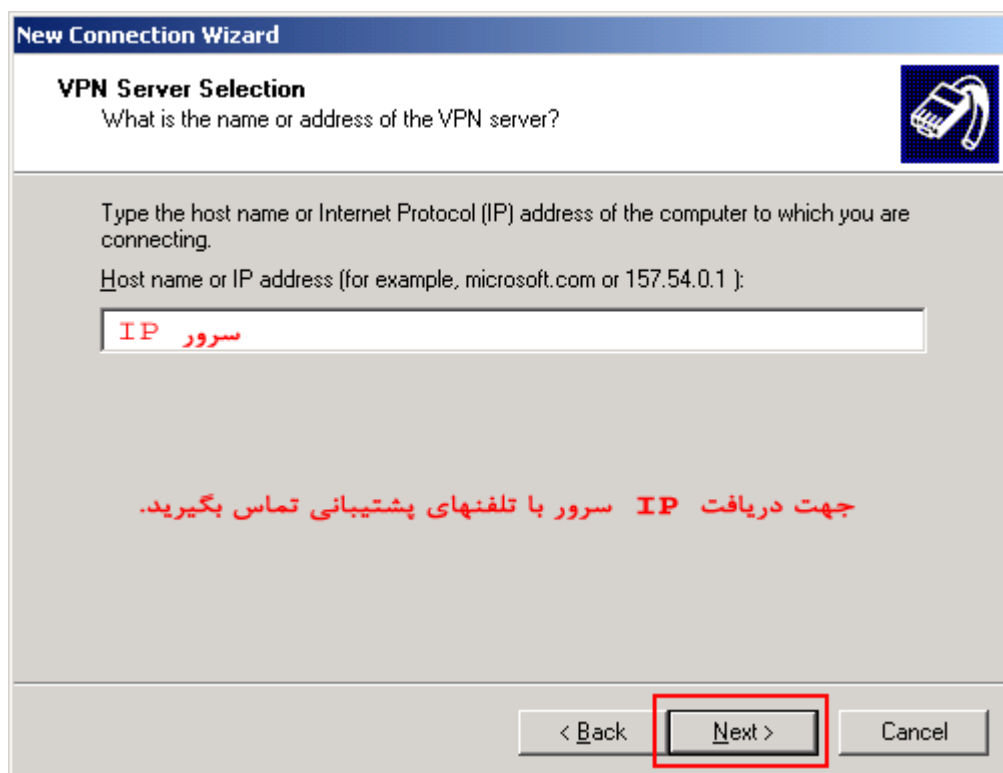
۷ - در پنجره جدید لازم است یک نام برای کانکشن خود انتخاب کنید که این نام اختیاری میباشد و سپس بر روی گزینه Next کلیک کنید:

The screenshot shows the 'New Connection Wizard' dialog box. The title bar reads 'New Connection Wizard'. The main heading is 'Connection Name' with a sub-heading 'Specify a name for this connection to your workplace.'. There is a small icon of a modem in the top right corner. Below the heading, it says 'Type a name for this connection in the following box.'. There is a text input field labeled 'Company Name' containing the text 'Internet-w'. Below the input field, there is a note: 'For example, you could type the name of your workplace or the name of a server you will connect to.'. At the bottom, there are three buttons: '< Back', 'Next >', and 'Cancel'. The 'Next >' button is highlighted with a red rectangular box.

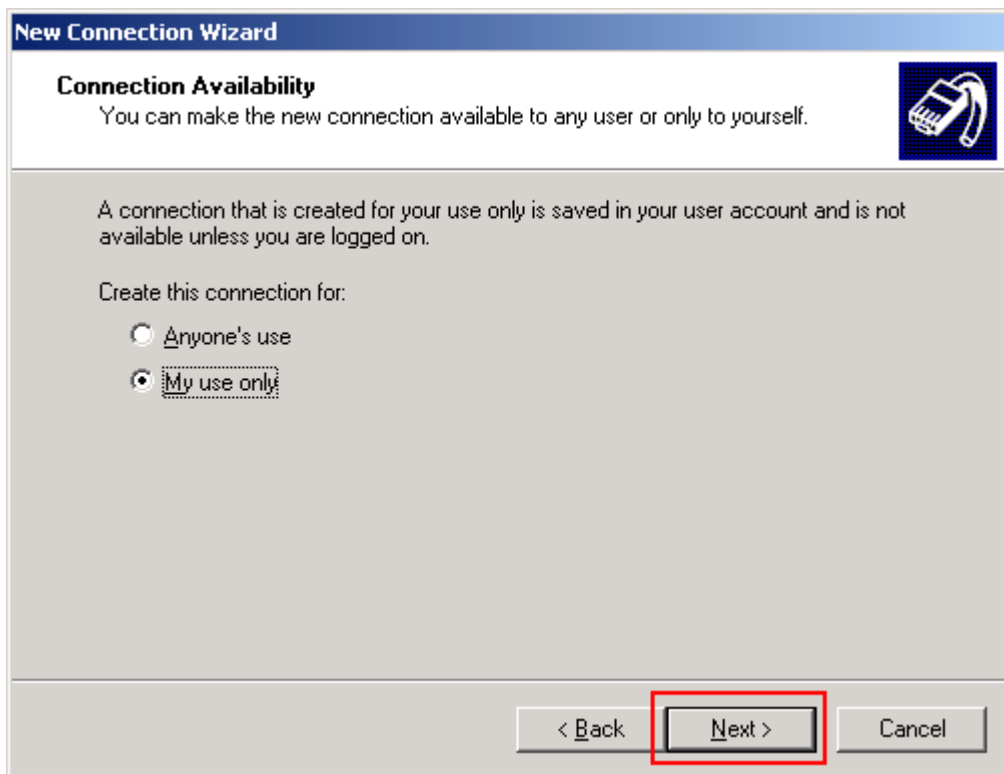
۸ - در پنجره Public network گزینه اول (Do not dial the initial connection) را انتخاب و سپس بر روی گزینه Next کلیک کنید:



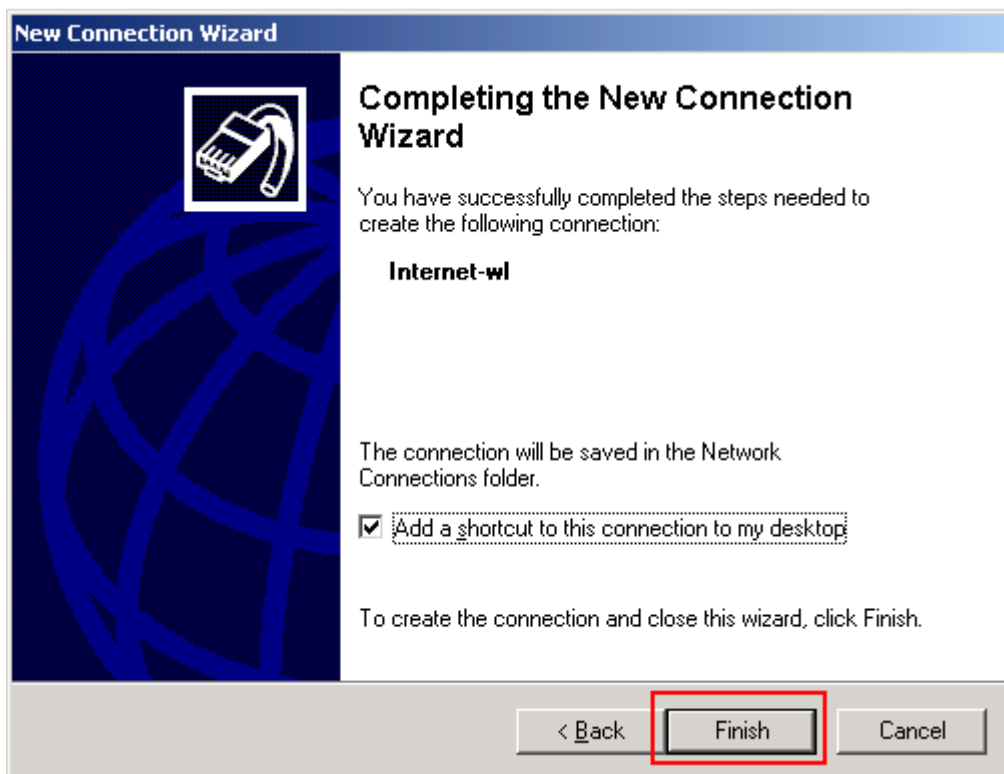
۹ - در پنجره VPN Server Selection - آی پی را که شرکت به شما داده است را وارد نماید و یا جهت اطلاع از این آدرس با بخش پشتیبانی شرکت تماس بگیرید و سپس بر روی گزینه Next کلیک کنید:



۱۰ - در پنجره Connection Availability بر حسب نوع استفاده کانکشن در کاربرهای متعدد ویندوز گزینه مناسب را انتخاب و سپس بر روی گزینه Next کلیک کنید:



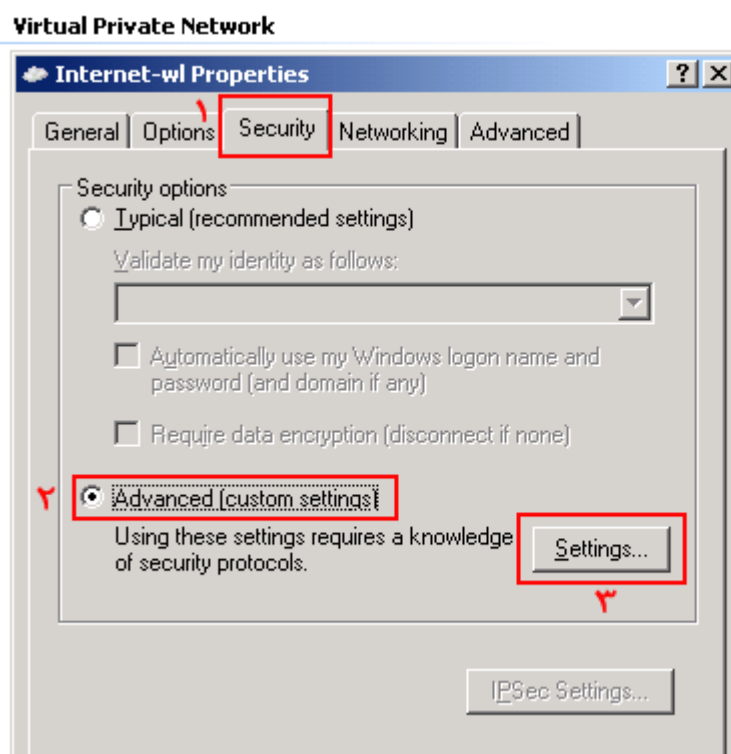
۱۱ - در مرحله آخر اگر تمایک دارید که یک میانبر از کانکشن ایجاد شده بر روی میزکار ویندوز قرار بگیرد گزینه add shortcut to ... را انتخاب و سپس بر روی گزینه Finish کلیک کنید:



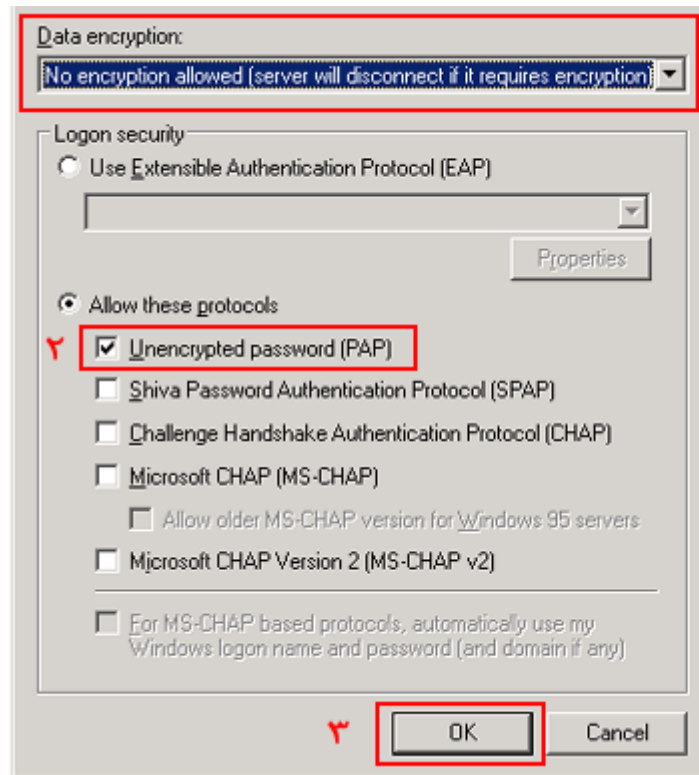
۱۲- در همان پنجره Network Connection در Control panel به قسمت Virtual Private Network رفته و بر روی کانکشن ایجاد شده کلیک نمائید و نام کاربر و رمز عبور خود را وارد کنید ، و قبل از اتصال بر روی گزینه Properties کلیک کنید:



۱۳- در این پنجره وارد تب Security شوید و از قسمت Security Option گزینه دوم (Advanced – custom setting) را انتخاب نمائید و سپس بر روی گزینه Settings کلیک کنید:



۱۴- در این پنجره از منوی آبشاری Data encryption گزینه اول (No encryption allowed) را انتخاب و در قسمت Allow these protocols فقط گزینه اول (Unencrypted password - PAP) را انتخاب و تیک سایر گزینه ها را بردارید - در انتها بر روی دکمه OK کلیک کنید و پنجره ها را بسته و دکمه Connect را انتخاب نماید تا ارتباط شما برقرار شود:



Virtual Private Network

